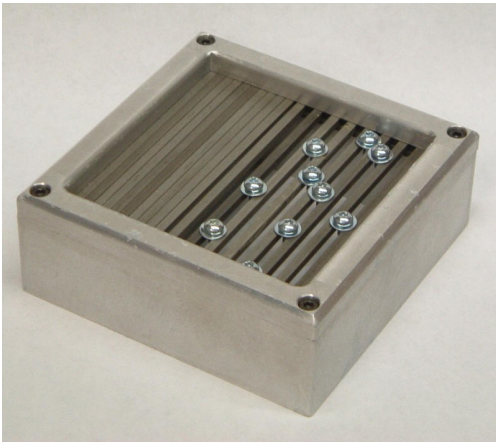


Zubehör



Einstellbares Schraubengitter

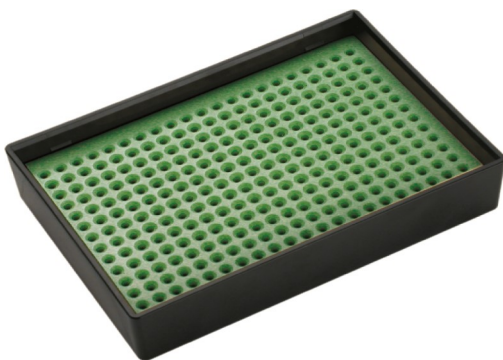
Mit dem einstellbaren Schraubengitter können Schrauben montagegerecht, zur Aufnahme mittels Vakuumeinrichtung, positioniert werden. Zur Anpassung an unterschiedliche Schrauben sind die Stege im Schraubengitter einstellbar. Durch die Edelstahlstege und den Aluminiumrahmen gibt es keine magnetische Beeinträchtigung. Es können sämtliche Schraubenköpfe verarbeitet werden (Stege für Sonderköpfe auf Anfrage). Die Stege liegen auf einer Gummieinlage und sind über 4 Schrauben rutschfest geklemmt.



KL-600 KL-1200 KL-2000

Balancer und Federzüge

Modell	Tragkraft
KL-600	0,3 - 0,8 kg
KL-1200	0,6 - 1,5 kg
KL-2000	1,0 - 2,0 kg



KB-1 KB-2 KB-3

Schraubengitter

Modell	Geeignete Schraubengrößen
KB-1	M1,7 - M2,0
KB-2	M2,0 - M2,6
KB-3	M3,0 - M4,0