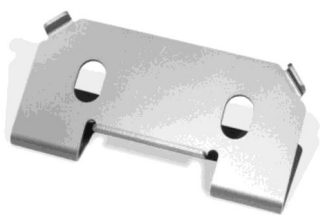


## Techman Zubehör



### Bediengerät Halter

Das Bediengerät des Techman hält magnetisch am Halter und ist immer aufgeräumt. Zur Wand und Tischmontage geeignet



### Kalibration-Set

Zur Kalibrierung von TCPs (Tool Center Points) und zum Teachen eines Koordinatensystem.

Beinhaltet Flanschplatte inkl. Schrauben und 3,16mm Kalibrationsstift.



### Ersatz Luftfilter

Zum Austausch des Luftfilters in der TM Steuereinheit.



### I/O Anschlusskabel

Passend für die Werkzeuganschlüsse am Roboterflansch zur Verbindung von Greifern oder anderen Werkzeugen.



### Kamera Kalibrierplatte

Wird benötigt zur automatischen Kalibrierung des Kamerasystems. Das Set beinhaltet eine kleine (20x15cm) und eine große (40x30cm) Platte aus Kunststoff.



### TM Landmarks

Landmarks werden verwendet um über das Kamerasystem Referenzpunkt im Arbeitsbereich automatisch zu erkennen.

## Techman Zubehör

### Polarizer Light Module



Zubehör, verbessert die Reflexion, die effektiv durch die eigene Lichtquelle des Roboters auf der Oberfläche stark reflektierender Objekte verursacht wird. Für TM5 / TM12 / TM14 mit HW 3.2 oder höher



### TP-100-1 TM Kit - Artikelnr.: 53052

TP-100-1 für TM Plug & Play ist ein Handbediengerät um einen TM Robot direkt zu bedienen. Der TP-100-1 verfügt über ein ergonomisches Gehäuse mit Sicherheitselementen, ein 10,1-Zoll-WXGA-Auflösungspanel und eine Multi-Touch-P-Kappe. Das Handsteuergerät unterstützt Rechts- und Linkshänder. Kompatibel mit TM Robot HW3.2 / SW 1.76.6300 und neueren HW / SW-Versionen.

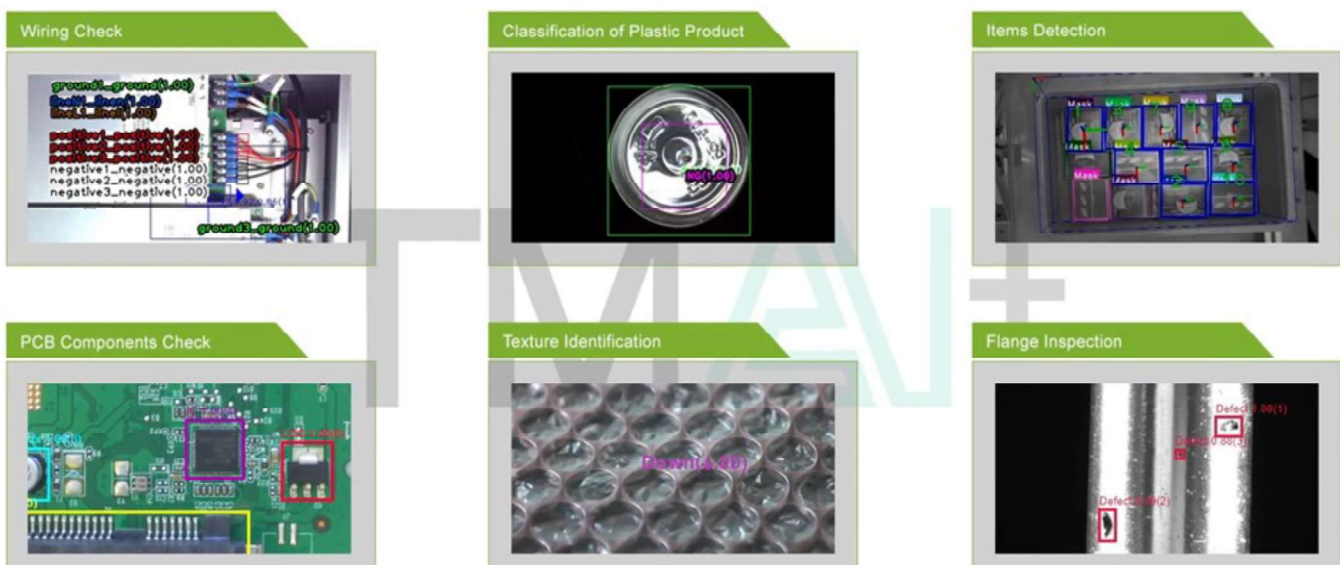
### Techman - Softwareoptionen

Für TM5 / TM12 / TM14 stehen eine Reihe von Softwareoptionen zur Verfügung.

**Förderer-Tracking Software, Identifizieren und Messen Software, OCR Software.**

Mithilfe von **TM AI+ Software** kann der Techman sein eigenes Prinzip erstellen zur Objektklassifizierung und -erkennung

z.B. Klassifizierung von Lötstellen und Erkennung von Fehlern auf der Produktoberfläche.



## Techman Zubehör - AI+ Software und TMmanager

Neben der Objektklassifizierung ist TM AI+ in Verbindung mit TM Robot auch sehr gut für Qualitätsprüfungsaufgaben geeignet.

- Die Durchführung von Qualitätsinspektionen mit einem Techman kann helfen, menschliche Fehler zu minimieren, die durch Ermüdung oder Ablenkung verursacht werden.



### TMflow AI Funktion

Stecken Sie den Dongle für die TM AI+ Funktion in die Robotersteuerung und die Funktion sind bereit. Der Roboter kann die AI-Klassifizierung und -Erkennung durchführen. Kompatibel mit TM Robot HW3.2 / SW 1.76.6300 und neueren HW / SW-Versionen.

### TM AI+ Software

Ein PC wird benötigt, die folgenden Spezifikationen werden empfohlen. CPU: Intel Core i7-7700 oder höher, GPU: NVIDIA Geforce 2080ti, RAM: Mindestens 32 GB, Speicher: Mindestens 2TB.



- TM-Roboter-Statusmonitor-Assistent
- TM Roboter-Projektverteilung und -Verwaltung
- TM Modul für Roboterinformationen und -parameter
- TMflowTM Fehler- / Alarmmeldung

